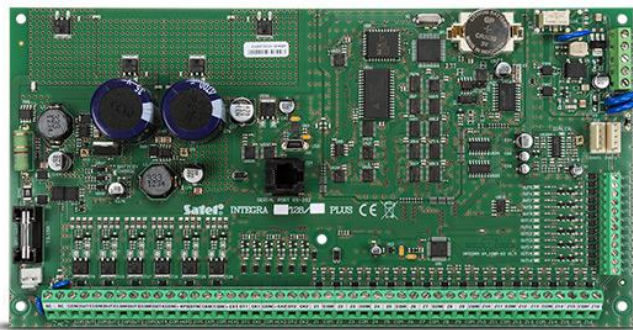


# INTEGRA 128 Plus

HLAVNÁ DOSKA ZABEZPEČOVACEJ ÚSTREDNE OD 16 DO 128 VSTUPOV  
A VÝSTUPOV, SPĽŇAJÚCA POŽIADAVKY NORMY GRADE-3

Vďaka úplnej zhode s požiadavkami normy EN50131 Grade 3, sa ústredne série **INTEGRA Plus** vynikajúco osvedčili v realizácii rozšírených systémov zabezpečenia v objektoch so zvlášť vysokým rizikom vlámania – napríklad v bankách, klenotníctvach alebo v objektoch verejného prospechu. Tieto ústredne majú rozšírené funkcie, čo umožňuje ich využitie na realizáciu systémov kontroly vstupu a inteligentných budov.

- úplná zhoda s normami série EN50131 pre zariadenia Stupňa 3 (Grade 3)
- zabudovaný dvojité napájací zdroj 2 A+1,5 A s rozšírenou diagnostikou
- obsluha do 128 vstupov s možnosťou programovania hodnoty rezistorov a obsluha vstupov 3EOL
- port USB na programovanie pomocou počítača
- možnosť rozdelenia systému na 32 skupín a 8 oblastí
- rozšírenie do 128 programovateľných výstupov
- komunikačné zbernice na pripojenie klávesníc a expandérov
- zabudovaný telefónny komunikátor s funkciou monitoringu, hlasového oznamovania a diaľkového ovládania
- obsluha zabezpečovacieho systému pomocou dotykových klávesníc, klávesníc LCD, klávesníc pre skupiny, ovládačov a bezdotykových kariet a diaľkovo pomocou počítača alebo mobilného telefónu
- 64 nezávislých timerov na automatické ovládanie
- funkcie kontroly vstupu a domácej automatizácie
- pamäť 22527 udalostí s funkciou tlače
- obsluha do 240+8+1 užívateľov
- možnosť aktualizácie firmvéru pomocou počítača
- možnosť nehlásenia prípadných problémov so spojením so serverom SATEL ako poruchy



**TECHNICKÉ INFORMÁCIE**

Hlasové správy	32
Zaťažiteľnosť nízkoprúdových programovateľných výstupov	50 mA
Zaťažiteľnosť vysokoprúdových programovateľných výstupov ( $\pm 10\%$ )	3000 mA
Pamäť udalostí	22527
Oblasti	8
Skupiny	32
Timery	64
Rozmery dosky elektroniky	264 x 134 mm
Pracovná teplota	-10...+55 °C
Napätie napájania ( $\pm 15\%$ )	20 V AC, 50-60 Hz
Hmotnosť	320 g
Maximálna vlhkosť ovzdušia	93 $\pm$ 3%
Odber prúdu z akumulátora - v pohotovostnom režime	130 mA
Odporúčaný typ transformátora	75 VA
Napätie zahlásenia poruchy akumulátora ( $\pm 10\%$ )	11 V
Napätie odpojenia akumulátora ( $\pm 10\%$ )	10,5 V
Trieda prostredia podľa EN50130-5	II
Odber prúdu zo siete 230 V v pohotovostnom režime	135 mA
Maximálny odber prúdu zo siete 230 V	400 mA
Užívatelia + Administrátori	240 + 8
Maximálny odber prúdu z akumulátora	200 mA
Maximálny prúd nabíjania akumulátora	1500 mA
Prúdový výkon zdroja (napájanie zariadení + nabíjanie akumulátora)	2000 + 1500 mA
Výstupné napätie zdroja	10,5...14 V DC
Zaťažiteľnosť výstupu +KPD ( $\pm 10\%$ )	3000 mA
Zaťažiteľnosť výstupu +EX1 a +EX2 ( $\pm 10\%$ )	3000 mA
Programovateľné drôtové vstupy	16
Maximálny počet programovateľných vstupov	128
Programovateľné drôtové výstupy	16
Maximálny počet programovateľných výstupov	128
Napájacie výstupy	3
Komunikačné zbernice	1 + 2
Klávesnice	do 8
Expandéry	do 64
Telefónne čísla na oznamovanie (hlasové/PAGER + SMS)	16 + 16
Textové správy definované inštalačným technikom	64
Stupeň zabezpečenia podľa EN 50131	Grade 3